

کابین رنگ رویه خودروسازی زامیاد (سایپا)

تهیه، ساخت، حمل، نصب و راه اندازی
تابلو برق، کنترل و تجهیزات ابزار دقیق
سینی کاری و کابل کشی تجهیزات



کارفرما

گروه خودروسازی سایپا

پیمانکار

شرکت طراحی و مهندسی نیرو کنترل سامان (نیکسا)

شرکت طراحی و مهندسی نیرو کنترل سامان (نیکسا) از سال ۱۳۷۶ فعالیت صنعتی خود را آغاز نمود و به تدریج با گسترش فعالیت های خود به اجرای پروژه ها با قراردادهای EPC (مهندسی، تامین تجهیزات و اجرا) اقدام نمود.

اکنون این شرکت با نزدیک به سه دهه فعالیت و سوابق متعدد در زمینه اتوماسیون صنعتی و طراحی و ساخت انواع تابلوهای برق و کنترل صنعتی و با هماهنگی بالا بین واحدهای اجرایی و تولید خود آماده ارائه تمامی خدمات تخصصی در زمینه مشاوره، اجرا، نصب و راه اندازی تابلوهای برق فشار ضعیف و متوسط و پروژه های صنعتی نیروگاهی، نفت و گاز، پتروشیمی، آب و فاضلاب، سد سازی و خودروسازی در زمینه های زیر می باشد...

- ✓ خطوط انتقال آب و فاضلاب
- ✓ تصفیه خانه های شهری، صنعتی آب و فاضلاب
- ✓ مخازن و ایستگاه های پمپاژ
- ✓ ایستگاه های آب شیرین کن
- ✓ سیستم های مکانیکال و پایپینگ
- ✓ برق و ابزار دقیق
- ✓ سیستم های کنترل صنعتی
- ✓ تله متری، مانیتورینگ و سیستم های سوپروایزری (SCADA) و PC-Base
- ✓ خطوط تولید خودرو و ماشین آلات صنعتی

با ما در ارتباط باشید...

• دفتر مرکزی: تهران. سیدخندان. ابتدای خیابان سهروردی شمالی.
خیابان برازنده. شماره ۵۲ کد پستی: ۱۵۵۵۷۳۳۷۳

• کارخانه: تهران. شهرک صنعتی عباس آباد. بلوار ابن سینا

۰۲۱-۸۸۵۳۳۸۲۶-۷

۰۲۱-۸۸۵۲۶۶۴۳

۰۲۱-۸۸۵۲۶۶۴۳ (Fax)

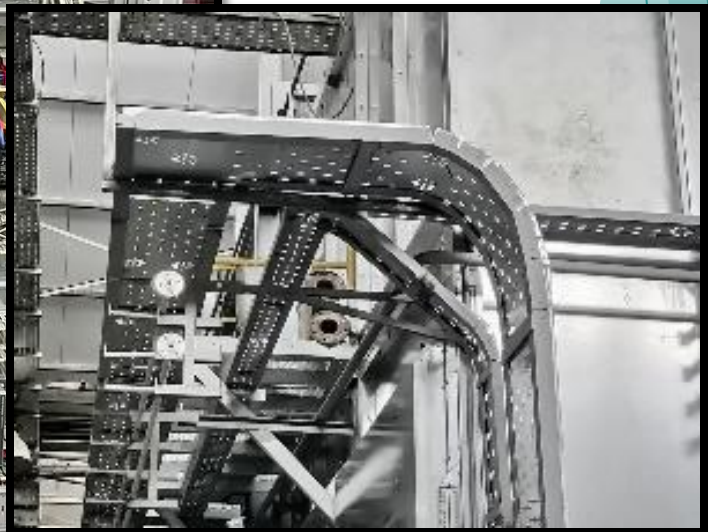
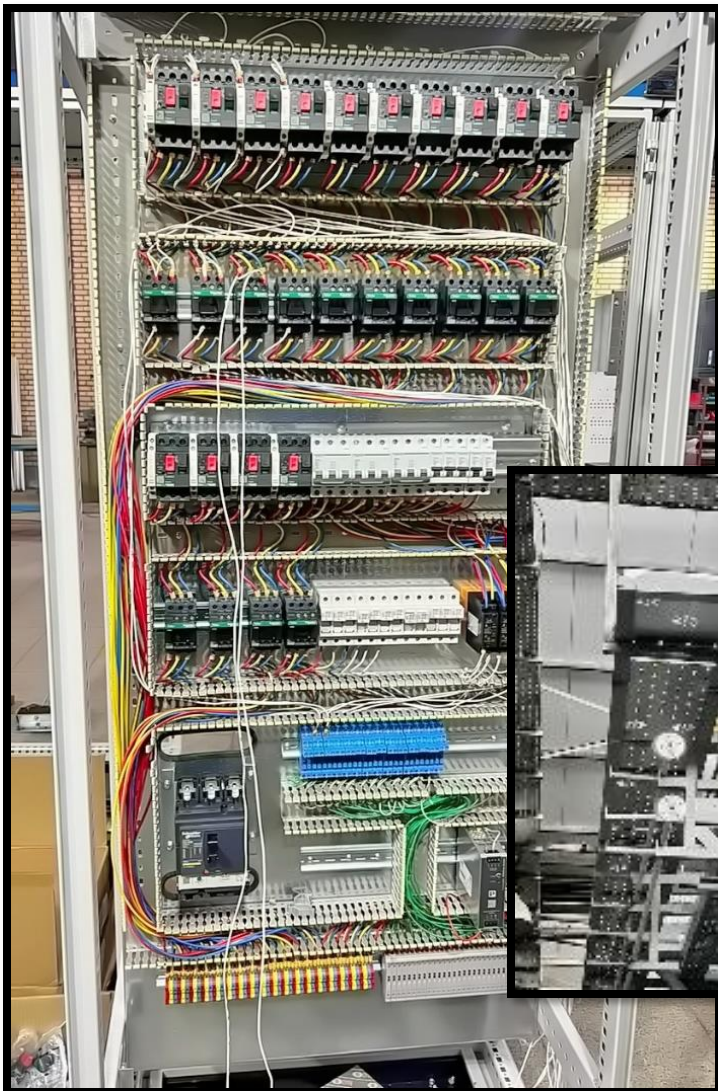
۰۹۱۲-۲۵۰۲۳۷۹ (Call & Social Media)

www.nicsaco.com

info@nicsaco.com

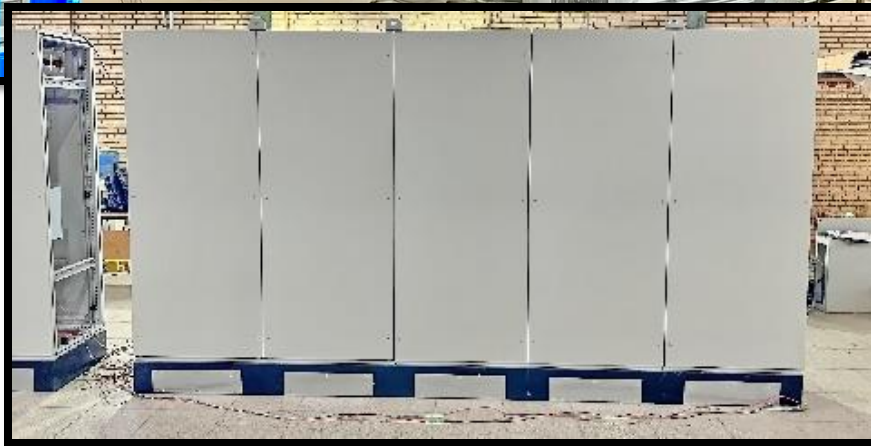
مراحل اجرای پروژه (بخش اول)

- دریافت مدارک اولیه شامل پلن سایت، جانمایی تجهیزات در سایت و نقشه اولیه تابلوها
- ویرایش و بهینه‌سازی نقشه سیم‌بندی (Wiring) تابلوها
- جانمایی داخلی تابلوها (Panel Detail layout)
- تهیه و خرید تجهیزات تابلوها
- ساخت و مونتاژ تابلوها
- جانمایی محل نصب تابلوها در سایت
- حمل و نصب تابلوها در محل
- طراحی و جانمایی مسیر اجرای سینی کابل در سایت بین تابلوها و تجهیزات
- تهیه و خرید آهن‌آلات و سینی کابل
- ساخت و اجرای ساپورت سینی کاری



مراحل اجرای پروژه (بخش دوم)

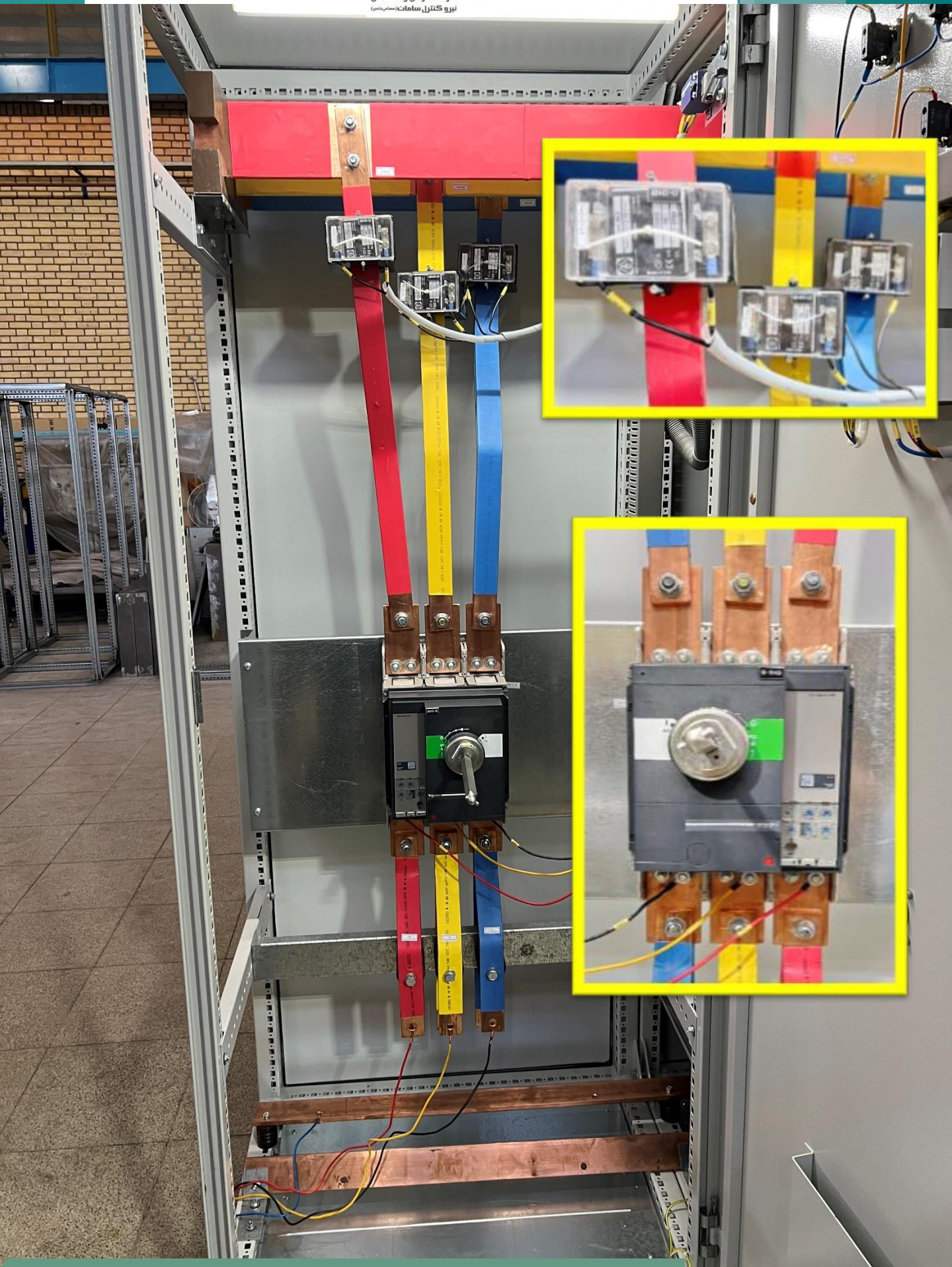
- اجرای سینی کاری
- اجرای کابل کشی
- سربندی تمامی تجهیزات شامل تابلوهای برق و کنترل، الکتروموتورها، ابزار دقیق و تمامی محرک های برقی
- انجام تنظیمات لازم بر روی تجهیزات شامل ابزار دقیق و تجهیزات برقی داخل تابلوها شامل درایو، سافت استارتر، کنترلر دما و ...
- کمک در راه اندازی تجهیزات



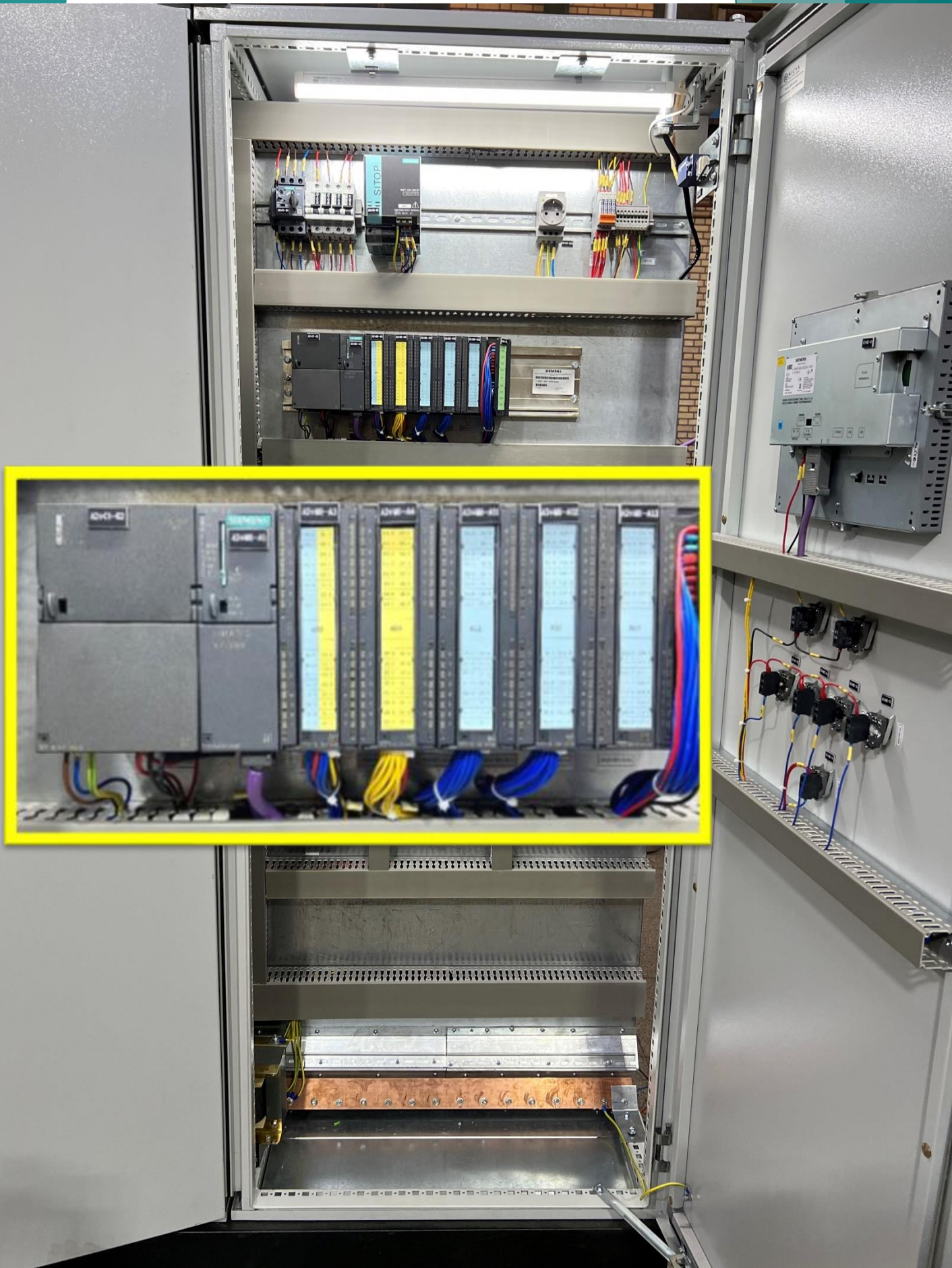




پروژه کابین رنگ زامیاد - شرکت سایپا. نمای خارجی تابلو برق و کنترل. شماره دو







پروژه کابین رنگ زامیاد- شرکت سایپا. نمای داخلی تابلو کنترل و تجهیزات آن



پروژه کابین رنگ زامیاد - شرکت سایپا. نمای داخلی تابلو برق و تجهیزات آن. ۵.



پروژه کابین رنگ زامیاد- شرکت سایپا. نمای داخلی تابلو برق و تجهیزات آن. ۶.