

تصفیه خانه فاضلاب شمال

جزیره کیش

طراحی، تهیه و ساخت،

حمل، نصب و راه اندازی

تجهیزات برق، کنترل و ابزار دقیق



کارفرمای اصلی

سازمان منطقه آزاد کیش

کارفرما

شرکت ساختمانی ژیان

پیمانکار

شرکت طراحی و مهندسی نیرو کنترل سامان (نیکسا)

شرکت طراحی و مهندسی نیرو کنترل سامان (نیکسا) از سال ۱۳۷۶ فعالیت صنعتی خود را آغاز نمود و به تدریج با گسترش فعالیت های خود به اجرای پروژه ها با قراردادهای EPC (مهندسی، تامین تجهیزات و اجرا) اقدام نمود.

اکنون این شرکت با نزدیک به سه دهه فعالیت و سوابق متعدد در زمینه اتوماسیون صنعتی و طراحی و ساخت انواع تابلوهای برق و کنترل صنعتی و با هماهنگی بالا بین واحدهای اجرایی و تولید خود آماده ارائه تمامی خدمات تخصصی در زمینه مشاوره، اجرا، نصب و راه اندازی تابلوهای برق فشار ضعیف و متوسط و پروژه های صنعتی نیروگاهی، نفت و گاز، پتروشیمی، آب و فاضلاب، سد سازی و خودروسازی در زمینه های زیر می باشد...

- ✓ خطوط انتقال آب و فاضلاب
- ✓ تصفیه خانه های شهری، صنعتی آب و فاضلاب
- ✓ مخازن و ایستگاه های پمپاژ
- ✓ ایستگاه های آب شیرین کن
- ✓ سیستم های مکانیکال و پایپینگ
- ✓ برق و ابزار دقیق
- ✓ سیستم های کنترل صنعتی
- ✓ تله متری، مانیتورینگ و سیستم های سوپروایزری (SCADA) و PC-Base
- ✓ خطوط تولید خودرو و ماشین آلات صنعتی

با ما در ارتباط باشید...

• دفتر مرکزی: تهران. سیدخندان. ابتدای خیابان سهروردی شمالی.
خیابان برازنده. شماره ۵۲ کد پستی: ۱۵۵۵۷۳۳۷۳

• کارخانه: تهران. شهرک صنعتی عباس آباد. بلوار ابن سینا

۰۲۱-۸۸۵۳۳۸۲۶-۷

۰۲۱-۸۸۵۲۶۶۴۳

۰۲۱-۸۸۵۲۶۶۴۳ (Fax)

۰۹۱۲-۲۵۰۲۳۷۹ (Call & Social Media)

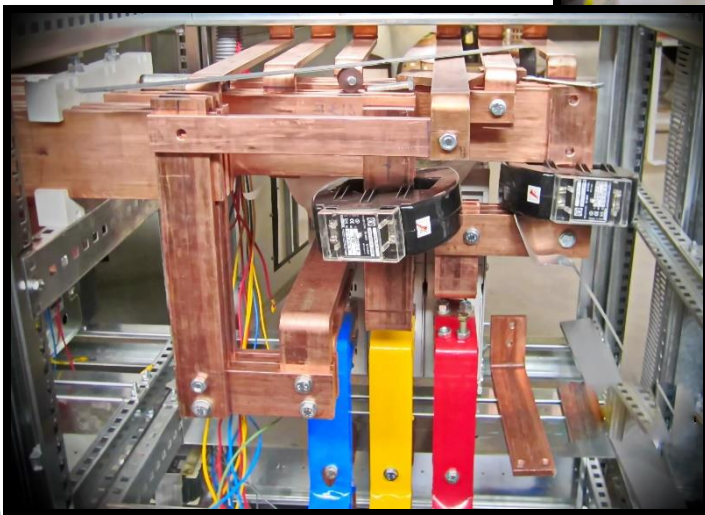
www.nicsaco.com

info@nicsaco.com

طراحی

۱. بخش برق:

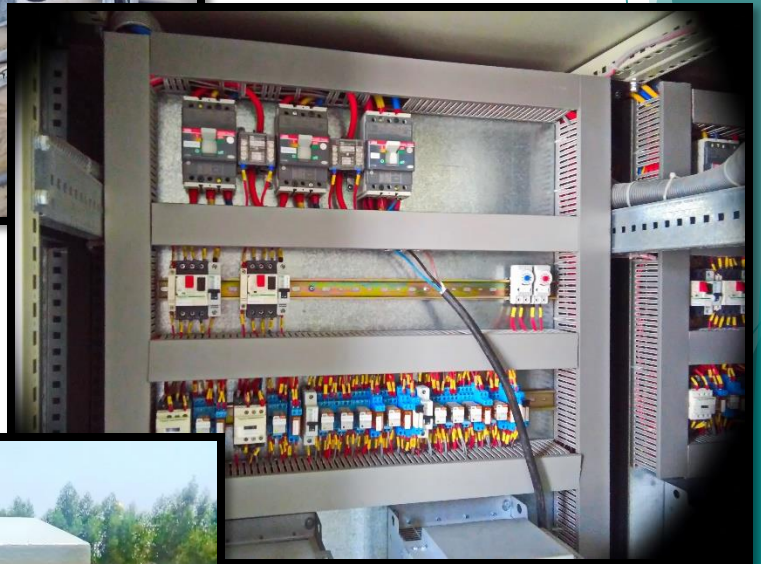
- Electrical Concept
- نقشه‌های تک خطی تابلوهای فشار ضعیف (Single Line Program)
- Electrical Wiring Diagram
- Load List
- Earthing Layout
- محاسبات بانک خازنی
- محاسبات کابل‌ها
- لیست کابل‌های قدرت
- مسیرهای کابل کشی



طراحی

۲. بخش کنترل و ابزار دقیق (۱):

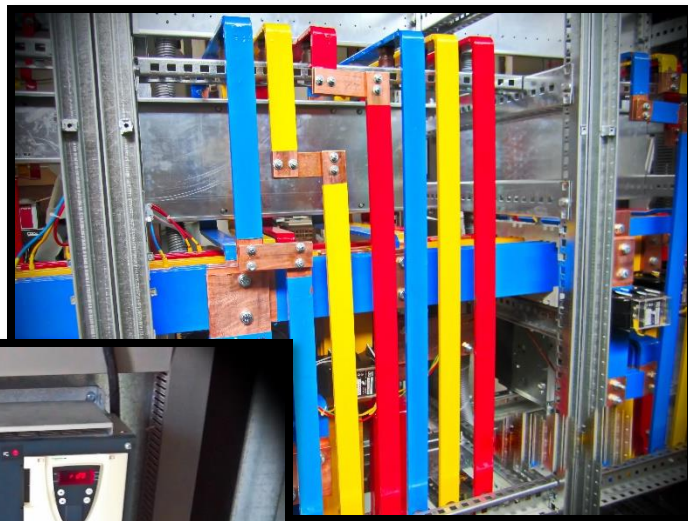
- فهرست تجهیزات ابزار دقیق (P&ID) و پروسه سیستم تصفیه خانه
- برگه مشخصات فنی تجهیزات ابزار دقیق
- Control Configuration فلسفه کنترل (P&ID)، نقشه‌های قدرت و پروسه سیستم تصفیه خانه
- I/O List تجهیزات (P&ID) و پروسه سیستم تصفیه خانه و نقشه‌های قدرت
- برنامه نویسی PLC
- صفحات گرافیکی HMI



طراحی

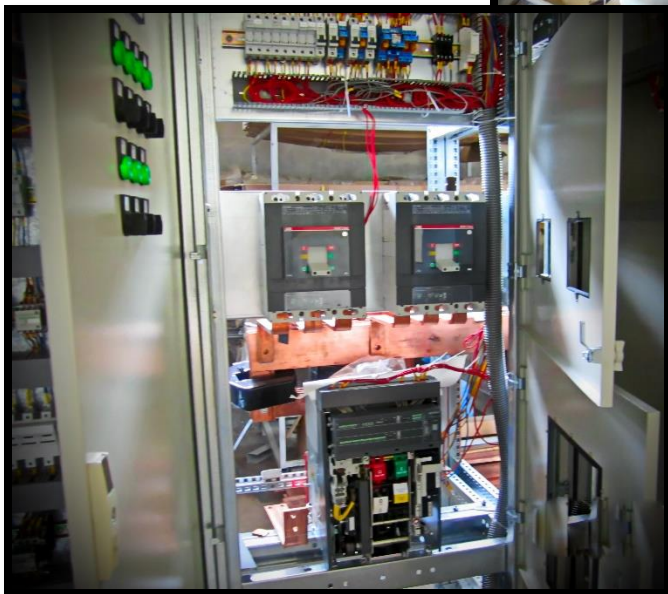
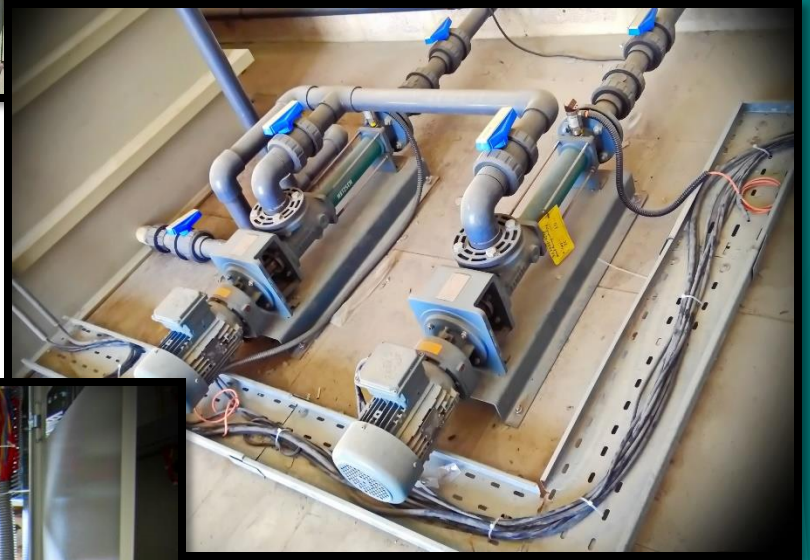
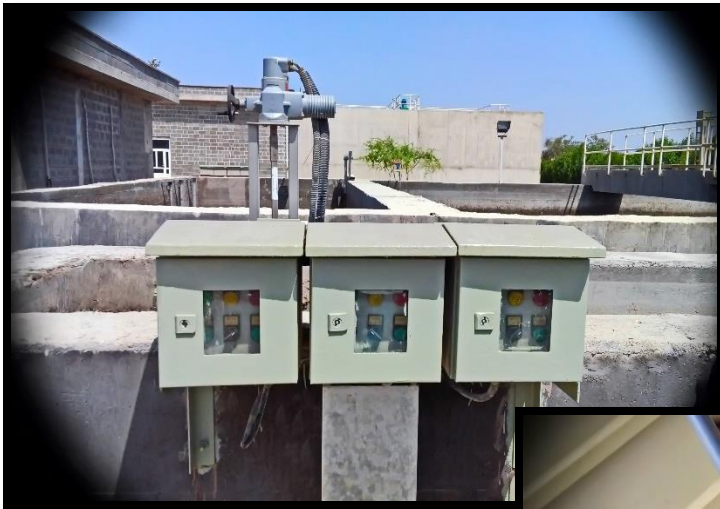
۲. بخش کنترل و ابزار دقیق (۲):

- نقشه‌های اجرایی مسیر کابل کشی ابزار دقیق
- لیست کابل‌های ابزار دقیق و کنترل (کابل‌های ارتباطی بین ابزار دقیق و سایر تجهیزات)، کابل‌های ارتباطی بین تابلوهای PLC و سایر تجهیزات و کابل‌های دیتا (Profibus)
- نقشه‌های ساخت تابلوهای PLC
- Terminal Box Layout و Junction Box
- Terminal Diagram
- تهیه نقشه‌ها و نقشه گرافیکی مربوط به میمیک
- نحوه نصب تجهیزات ابزار دقیق و لیست قطعات مرتبط (Hook up Instrument)



ساخت و خرید

- تابلوهای ۳۸۰ ولت
- تجهیزات ابزار دقیق
- تجهیزات سیستم زمین
- تجهیزات تابلوی PLC
- تجهیزات تابلو کنترل
- کابل های ابزار دقیق و کنترل
- کامپیوترهای صنعتی و سایر تجهیزات مرتبط
- دستگاه UPS



نصب و راه اندازی

- تمام تجهیزات بخش "ساخت و خرید"
- تابلوهای قدرت و کنترل
- تطبیق اتصالات و مدارها با نقشه
- اجرای ارتباط بین تمامی تجهیزات سیستم (ابزار دقیق، تابلوها و تجهیزات برقی)
- انجام تست I/O و سربندی و برقراری ارتباط بین تابلوهای PLC
- ارتباط سیستم کنترل و HMI با تمام تجهیزات تصفیه خانه
- تجهیزات ابزار دقیق
- تنظیم سیستم‌های ابزار دقیق

