

تصفیه خانه فاضلاب شمال

جزیره کیش

طراحی، تهیه و ساخت،
حمل، نصب و راه اندازی
تجهیزات برق، کنترل و ابزار دقیق



کارفرمای اصلی

سازمان منطقه آزاد کیش

کارفرما

شرکت ساختمانی ژیان

پیمانکار

شرکت طراحی و مهندسی نیرو کنترل سامان (نیکسا)

شرکت طراحی و مهندسی نیرو کنترل سامان (نیکسا) با سابقه بیش از دو دهه فعالیت در حوزه های "اتوماسیون صنعتی" و "ساخت و تولید" تابلوی برق و کنترل و با هدف سازماندهی و افزایش سطح توانمندی های متخصصین داخلی، از سال ۱۳۷۶ با توجه به نیاز روزافزون کشور به این توانمندی ها و بومی سازی این صنعت در طرح های ملی، فعالیت صنعتی خود را آغاز نمود.

نیکسا به تدریج با گسترش فعالیت ها، به انجام پروژه ها با قراردادهای EPC (مهندسی، تامین تجهیزات، اجرا) اقدام نمود و توانست با تاسیس کارگاه ساخت پنل در سال ۱۳۸۰، خدمات خود را به صورتی حرفه ای و یکپارچه، به کارفرمایان ارائه کند.

این کارگاه، در حال حاضر در زمینه تهیه و ساخت تابلوهای فشار ضعیف، تابلوهای کنترل، تابلوهای MIMIC موزائیکی (ProPlan) و هم چنین تهیه قطعات جایگزین برای تابلوهای MIMIC موزائیکی فعالیت می نماید. (Hartmann & Braun)

در سال های اخیر و با توجه به نیاز مراکز صنعتی به تامین کالا و رفع موانع موجود، نیکسا توانسته خدماتی ارزنده به کارفرمایان صنایع داخلی ارائه نماید. هم چنین عقد قرارداد همکاری با شرکت های موفق دنیا (CIRA CONCEPT-Franch)، توانسته سطح کیفی این خدمات را تا حد امکان برای ارائه به کارفرمایان، بالا نگه دارد.

آدرس: تهران، سیدخندان، ابتدای خیابان سهروردی شمالی، خیابان برازنده، شماره ۵۲، واحد ۱۵

کد پستی ۱۵۰۵۷۳۳۷۳

تلفکس ۰۲۱-۸۸۵۳۳۸۲۶-۷

www.nicsaco.com

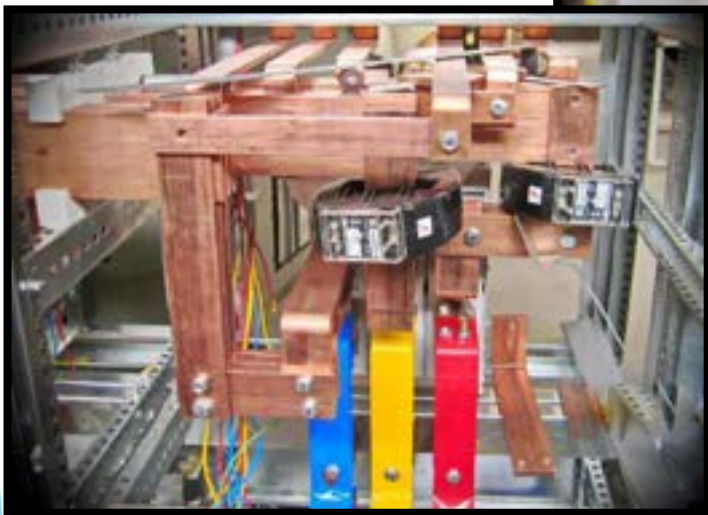
@nicsa_co

طراحی

۱. بخش برق:

تهیه...

- Electrical Concept
- نقشه های تک خطی تابلوهای فشار ضعیف (Single Line Diagram)
- Electrical Wiring Diagram
- Load List
- Earthing Layout
- محاسبات بانک خازنی
- محاسبات کابل ها
- لیست کابل های قدرت
- مسیرهای کابل کشی



طراحی

۲. بخش کنترل و ابزار دقیق (۱) :

تهیه...

- فهرست تجهیزات ابزار دقیق (P&ID) و پروسه سیستم تصفیه خانه
- برگه مشخصات فنی تجهیزات ابزار دقیق
- Control Configuration
- فلسفه کنترل (P&ID)، نقشه های قدرت و پروسه سیستم تصفیه خانه
- I/O List تجهیزات (P&ID) و پروسه سیستم تصفیه خانه و نقشه های قدرت
- برنامه نویسی PLC
- صفحات گرافیکی HMI

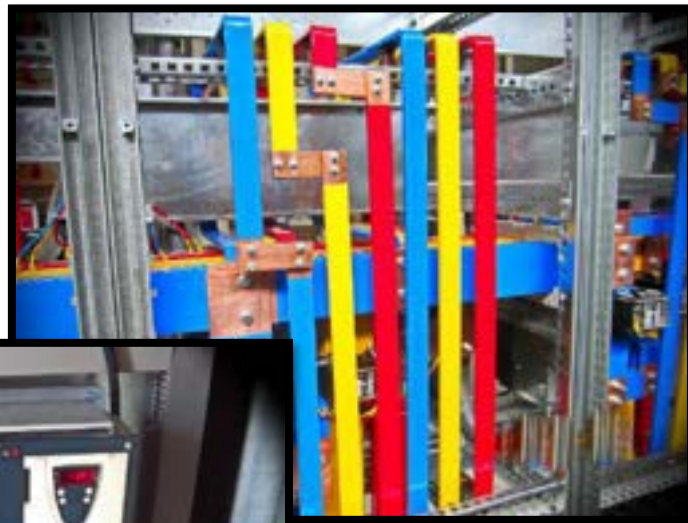


طراحی

۲. بخش کنترل و ابزار دقیق (۲) :

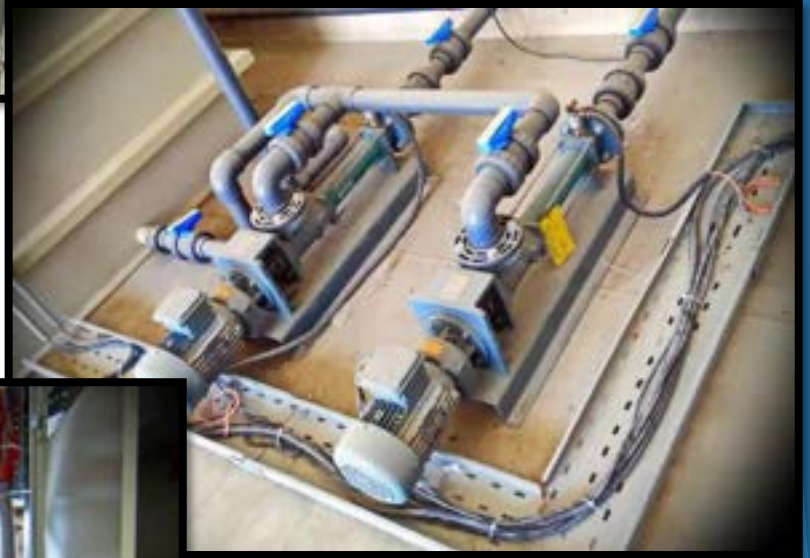
تهیه...

- نقشه های اجرایی مسیر کابل کشی ابزار دقیق
- لیست کابل های ابزار دقیق و کنترل (کابل های ارتباطی بین ابزار دقیق و سایر تجهیزات)، کابل های ارتباطی بین تابلوهای PLC و سایر تجهیزات و کابل های دیتا (Profibus)
- نقشه های ساخت تابلوهای PLC
- Termination Box Layout و Junction Box
- Terminal Diagram
- تهیه نقشه ها و نقشه گرافیکی مربوط به میمیک
- نحوه نصب تجهیزات ابزار دقیق و لیست قطعات مرتبط (Instrument Hook Up)



ساخت و خرید

- تابلوهای ۳۸۰ ولت
- تجهیزات ابزار دقیق
- تجهیزات سیستم زمین
- تجهیزات تابلوی PLC
- تجهیزات تابلوی کنترل
- کابل های ابزار دقیق و کنترل
- کامپیوترهای صنعتی و سایر تجهیزات مرتبط
- دستگاه UPS



نصب و راه اندازی

- تمام تجهیزات بخش "ساخت و خرید"
- تابلوهای قدرت و کنترل
- تطبیق اتصالات و مدارها با نقشه
- اجرای ارتباط بین تمامی تجهیزات سیستم (ابزار دقیق، تابلوها و وسایل برقی)
- انجام تست I/O و سربندی و برقراری ارتباط بین تابلوهای PLC
- ارتباط سیستم کنترل و HMI با تمام تجهیزات تصفیه خانه
- تجهیزات ابزار دقیق
- تنظیم سیستم های ابزار دقیق

