

طراحی و مهندسی نیرو کنترل سامان

فانکشن های کاربردی عملگرها الکتروموتور یک سرعته و یک جهته Single Speed Single Direction

Warning(401)

Unable to execute "STAND BY" function for this device.
It be "STOP" or selected as "LOCAL" .

Operator authorization

Pump 2-P2 [Type:MSSSD]

Operation

REMOTE LOCAL
PLC MCC
AUTO MANU
SERVICE STANDB
START STOP

Motor 801-M801 [Type:MSSSD]

Offtime 24:56:04

Motor 801-M801 [Type:MSSSD]

Cycle Operation

Total Cycle operation 1

Current

Year

Month

Week

Daily

Motor 801-M801 [Type:MSSSD]

Setting

System Default

Time Out

Duration

Ignore C

M801

F R M S

Warning

Unable to execute following conditions:
"REMOTE" conditions not selected.
Device is in "AUTO" mode.
It is selected as "STAND BY" device.
Interlock for stop is not active.
Device has an "ERROR".

Time	Status	Event
20:19:23.203	C	Stop Fault : Run Or Stop
16:02:07.407	C	Mcc Fault : Protection Rel
16:02:07.407	C	Actuator Fault
16:02:07.407	C	Disconnecter Open

9/18/2018 13:03 (LOC) List: 20 Window: 4

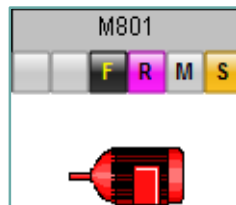
OK

NICSA
Niroy Control Saman
Design & Engineering Co.

فانکشن عملگر: الکتروموتور یک سرعتی و یک جهته Single Speed Single Direction Motor (تایپ: MSSSD)

این فانکشن برای کنترل و نمایش وضعیت تجهیزاتی هم چون الکتروپمپ، بلوئر، کمپرسور، میکسر، کانوایر و ... که محرک آن ها یک موتور یک سرعتی و یک جهته می باشد؛ نوشته شده است. قابلیت ها و امکانات آن در زیر لیست شده اند:

- نمایش تگ تجهیز، مقدار اندازه گیری شده و آلامر ها در **Block Icon** تجهیز...



Block Icon ابزار دقیق

- دارای **Face Plate** اختصاصی جهت انجام تنظیمات و مشاهده اطلاعات
- نمایش وضعیت روشن، در حال روشن یا خاموش شدن، در حال خاموش و خطای تجهیز با رنگ های گوناگون
- دارای نمایش وضعیت سلکتور سوئیچ های تعیین کننده سطح عملکرد در صورت موجود بودن...

- بر روی تابلو کنترل محلی (**Remote/Local**)

- بر روی تابلو برق تجهیز (**PLC/MCC**)

- دارای قابلیت نمایش و صدور فرمان در چهار سطح عملکردی...

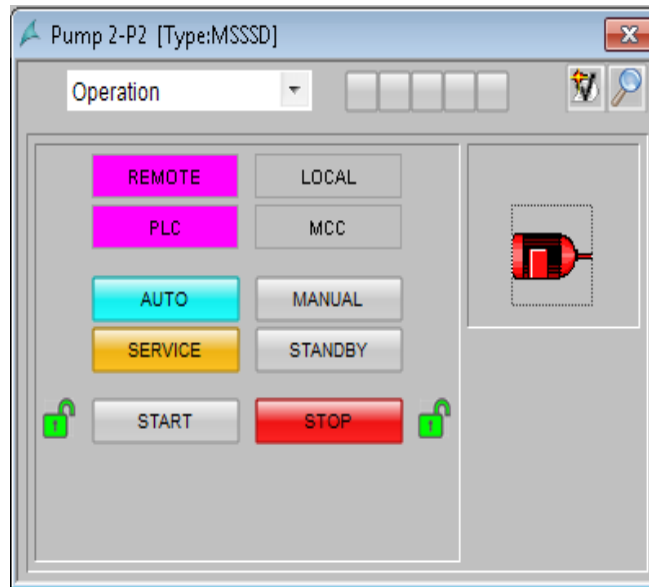
- به صورت دستی از محل تجهیز (**Local**)

- به صورت دستی از محل تابلو برق تجهیز (**MCC**)

- به صورت دستی از محل سیستم مانیتورینگ (**PLC-Manual**)

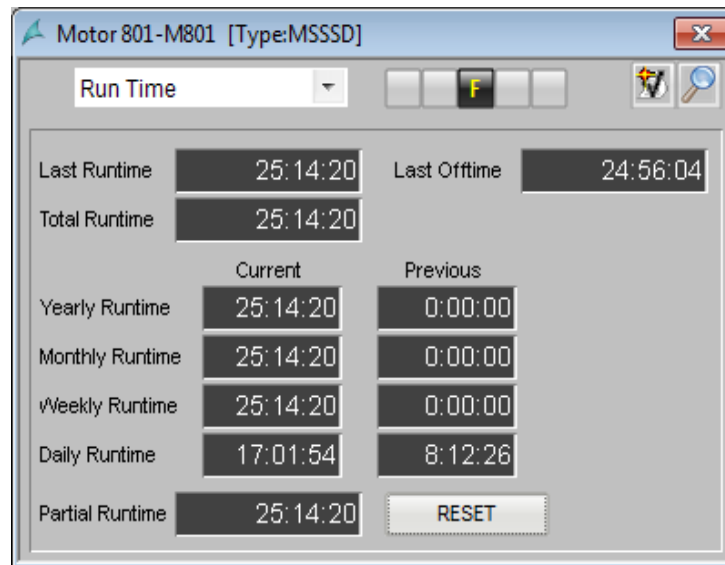
- به صورت خودکار توسط سیستم **PLC (PLC-Auto)**

- امکان قراردادن تجهیز در وضعیت سرویس یا آماده به کار (Service/Standby)
- نمایش وجود اینترلاک جهت روشن یا خاموش شدن تجهیز
- اعلام هشدار در صورت عدم امکان روشن یا خاموش نمودن تجهیز در سطح سیستم کنترل و اعلام دلایل آن



نمایش وضعیت و صفحه کنترل

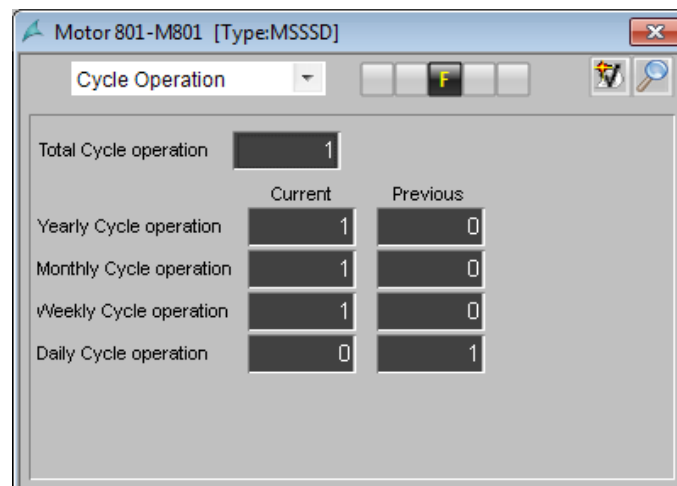
- ثبت و نمایش زمان کارکردهای تجهیز شامل:
 - مدت زمان کارکرد آخرین مرتبه روشن بودن (Last Runtime)
 - مدت زمان توقف آخرین مرتبه خاموش بودن (Last Offtime)
 - کل مدت زمان کارکرد (Total Runtime)
 - مدت زمان کارکرد در بازه‌های مختلف
 - روز جاری و گذشته (Daily Run Time)
 - هفته جاری و گذشته (Weekly Run Time)
 - ماه جاری و گذشته (Monthly Run Time)
 - سال جاری و گذشته (Yearly Run Time)
- مدت زمان کارکرد جزئی (Partial Runtime) با قابلیت ریست شدن



صفحه نمایش کارکردهای الکتروموتور

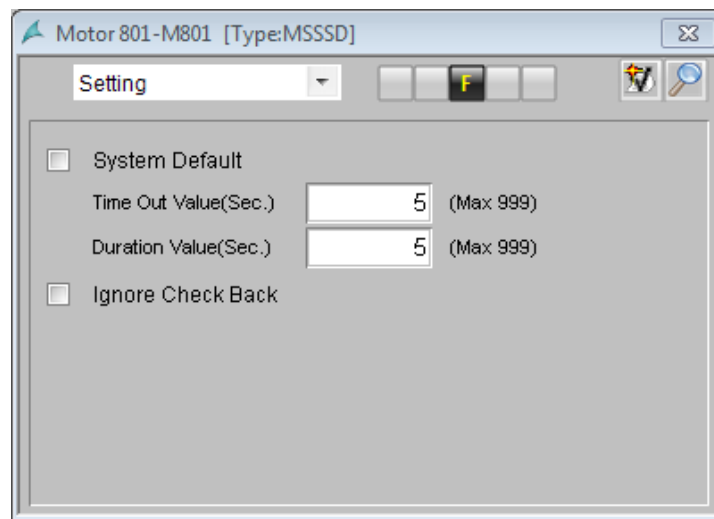
• ثبت و نمایش دفعات روشن شدن تجهیز شامل:

- تعداد کل دفعات روشن شدن (Total Cycle Operation)
- تعداد دفعات روشن شدن در بازه‌های گوناگون...
 - روز جاری و گذشته (Daily Cycle Operation)
 - هفته جاری و گذشته (Weekly Cycle Operation)
 - ماه جاری و گذشته (Monthly Cycle Operation)
 - سال جاری و گذشته (Yearly Cycle Operation)



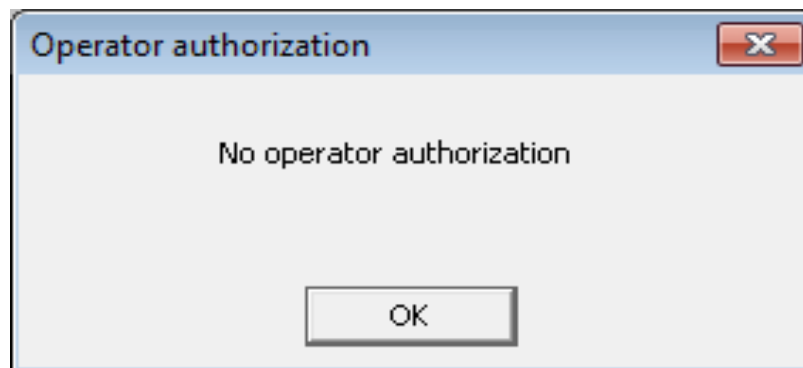
صفحه نمایش تعداد دفعات کارکرد الکتروموتور

- تنظیم زمان انتظار جهت دریافت وضعیت روشن یا خاموش بودن (Time Out Value) پیش از اعلام هشدار مربوطه
- امکان نادیده گرفتن سیگنال وضعیت روشن یا خاموش بودن جهت بررسی و رفع ایرادات احتمالی (Ignore Check Back)
- قابلیت اتصال به مدار فرمان تک فرمانه (Single Command) یا دو فرمانه (Double Command) جهت روشن و خاموش کردن تجهیز
- تنظیم زمان فعال بودن فرمان PLC جهت روشن یا خاموش کردن تجهیز برای سیستم‌های دو فرمانه



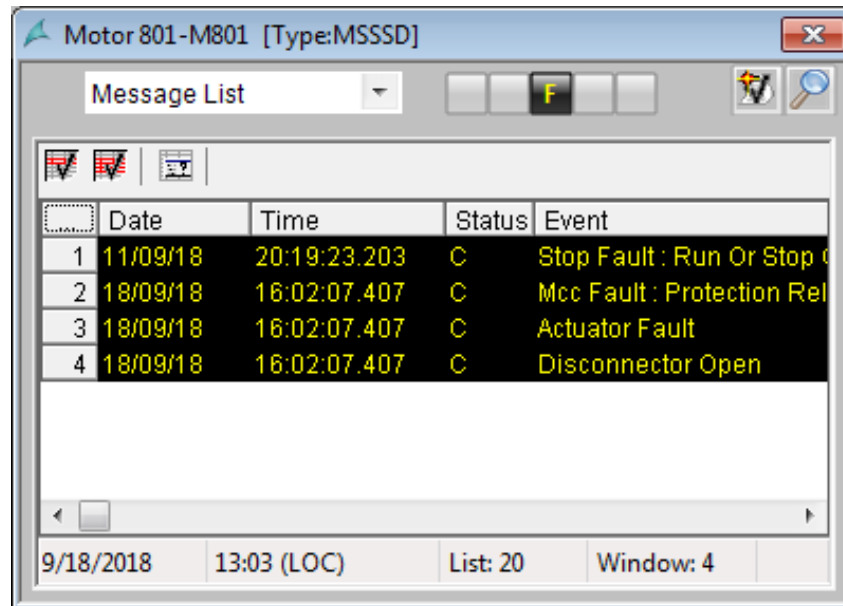
صفحه تنظیمات پارامترهای عملکردی

- دارای مجوز دسترسی جهت جلوگیری از ایجاد تغییرات غیر مجاز



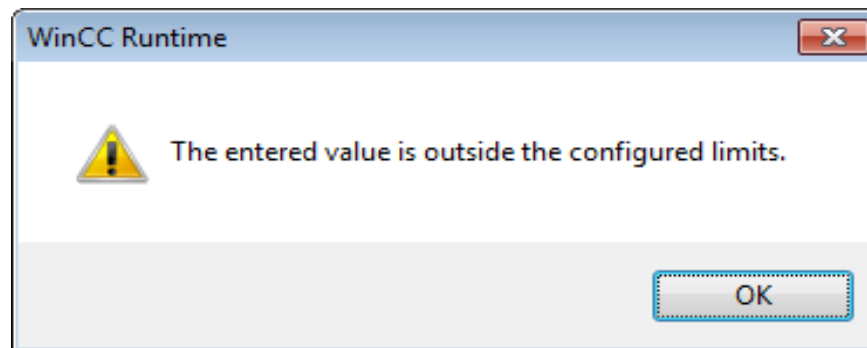
پیغام عدم وجود مجوز دسترسی

- نمایش پیغام‌های فعال (Message List) تجهیز بطور مستقل در Face Plate آن
- تشخیص نوع پیغام در یک نگاه



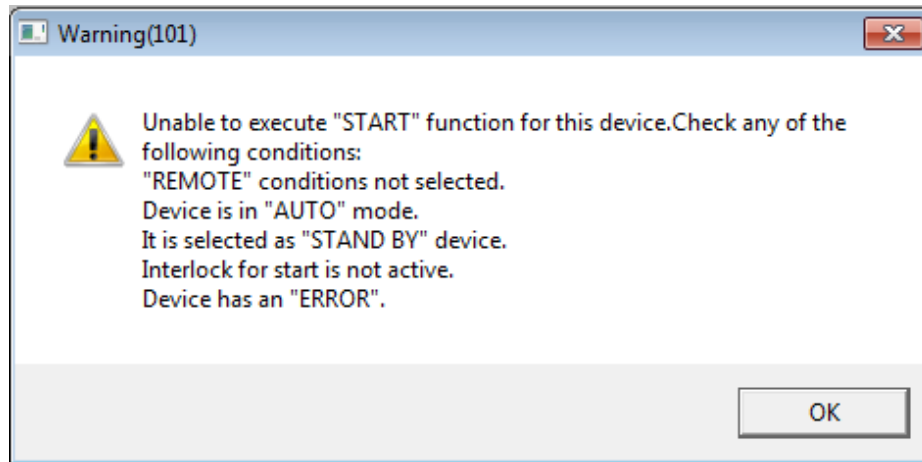
لیست پیغام‌ها

- دارای حد بالا و پایین در رنج اعداد جهت جلوگیری از بروز خطا



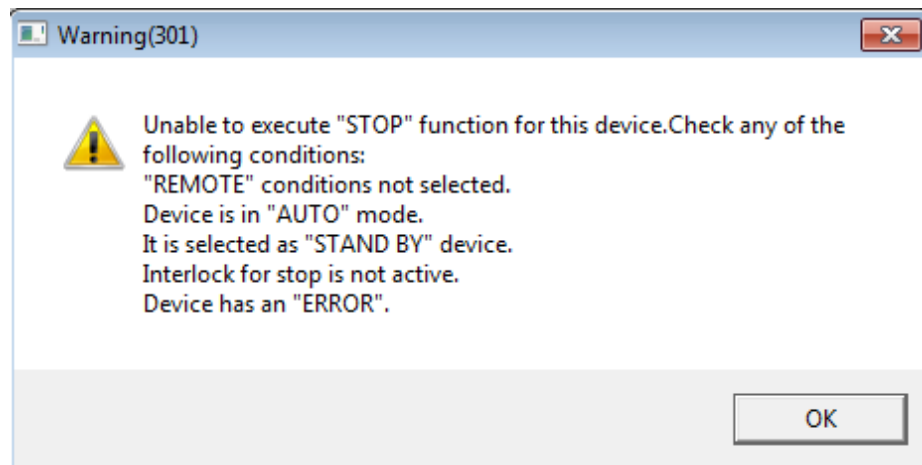
پیغام خارج از محدوده بودن مقادیر وارد شده

- اعلام انواع گوناگون خطاهای سیستم شامل...
 - خطای عدم دریافت فیدبک روشن شدن تجهیز، با وجود صدور فرمان از PLC پس از زمان تعیین شده در سیستم (Start Fault)



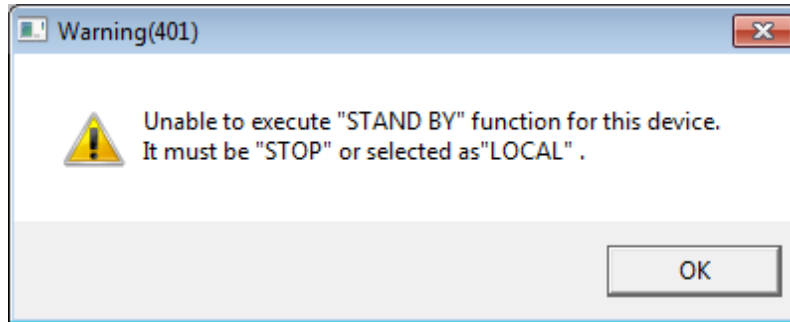
هشدار عدم امکان راه اندازی الکتروموتور و علل آن

- خطای عدم دریافت فیدبک خاموش شدن تجهیز، با وجود صدور فرمان از PLC پس از زمان تعیین شده در سیستم (Start Fault)



هشدار عدم امکان توقف الکتروموتور و علل آن

- خطای مربوط به تجهیزات حفاظتی موجود در تابلو MCC از قبیل رله اضافه بار (MCC Fault)



پیغام هشدار در عدم بکارگیری صحیح شاسی ها

- خطای مربوط به تجهیزات حفاظتی موجود در الکتروموتور در صورت رخ دادن
(Actuator Fault)

- خطای مربوط به باز بودن تجهیزات حفاظتی مربوط به تعمیر و نگهداری در صورت رخ دادن
(Disconnecter Open)

- نمایش وضعیت کلی تجهیز (خطا، آلام) در صفحه اصلی سیستم مانیتورینگ
- تشخیص تایید یا عدم تایید شدن رویت پیغامها (Acknowledge) در صفحه اصلی سیستم مانیتورینگ در یک نگاه

واحد طراحی و مهندسی کنترل و ابزار دقیق نیسا