

طراحی و مهندسی نیرو کنترل سامان

فانکشن های کاربردی ابزار دقیق اندازه گیر فشار (Pressure Transmitter)

The image displays a control interface for a Pressure Transmitter 823-PT823 [Type:PT3Sp2AI]. The interface includes several functional windows:

- Operation:** Shows the current status of the transmitter.
- Message List:** A table showing recent messages with columns for Date, Time, Status, and Event.
- Setting:** A configuration window for various parameters including SetPoint, Hysteresis, High Alarm, High Warning, Warning, and Alarm.
- Trend:** A graph showing the historical trend of the pressure measurement.
- Configuration:** A window for setting the measuring range and other parameters.

The main display area shows the current pressure reading as **0.00 bar** for the transmitter **PT823**. Below the reading are status indicators for **AH** (High Alarm), **WH** (High Warning), **F** (Fault), and **S** (Status).

...	Date	Time	Status	Event
1	15/10/18	19:15:39.713	C	HI
2	15/10/18	19:15:39.713	C	HI
3	15/10/18	19:17:03.499	C	Ov

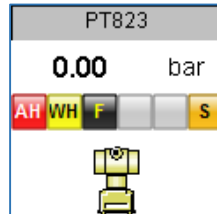
Parameter	Value	Unit	Alarm Level	Checked	
SetPoint	+50.0	bar	High Alarm	+95.0	<input checked="" type="checkbox"/>
Hysteresis	1.00	bar	High Warning	+85.0	<input checked="" type="checkbox"/>
				+75.0	<input type="checkbox"/>
				+25.0	<input type="checkbox"/>
			Warning	+15.0	<input checked="" type="checkbox"/>
			Alarm	+5.0	<input checked="" type="checkbox"/>

NICSA
Niroot Control Saman
Design & Engineering Co.

فانکشن ابزار دقیق: اندازه گیر فشار (تایپ: PT3Sp2AI) Pressure Transmitter

فانکشن برای نمایش وضعیت ابزار دقیقها از نوع اندازه گیر فشار با قابلیت ها و امکانات لیست شده در زیر:

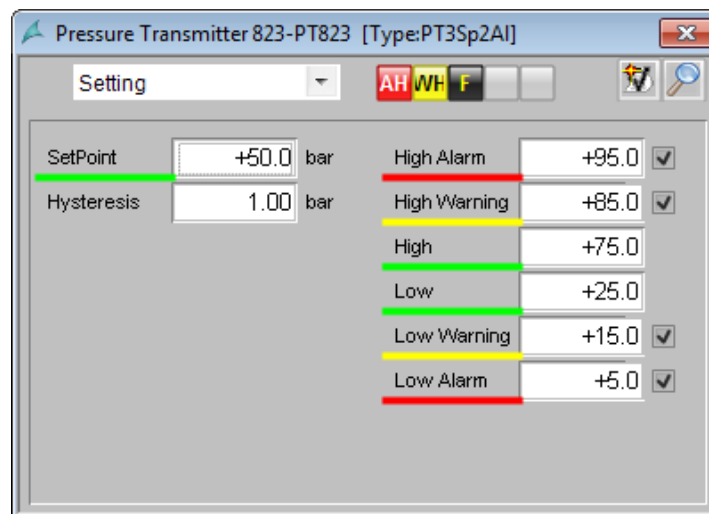
- نمایش تگ تجهیز، مقدار اندازه گیری شده و آلارمها در **Block Icon** تجهیز...



Block Icon ابزار دقیق

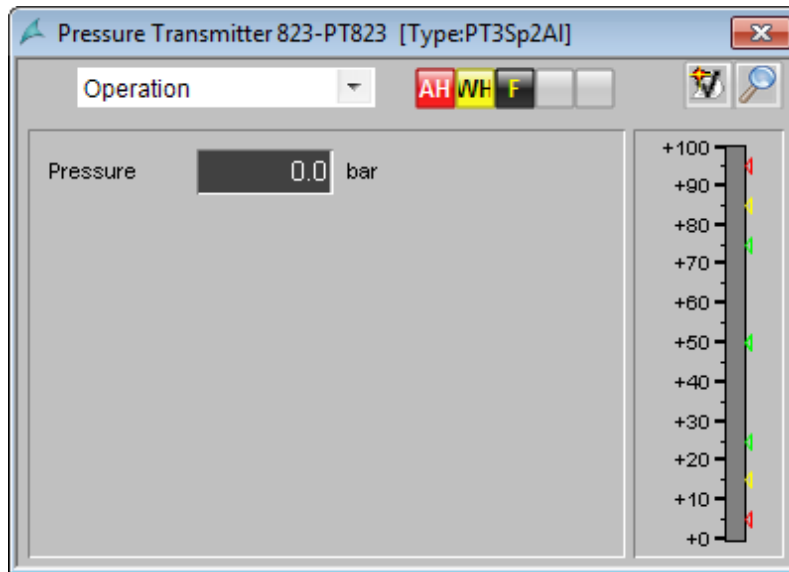


- ایجاد و فعال و غیر فعال نمودن هفت سطح کنترلی (**Set Point**) برای فشار با استفاده از مقدار اندازه گیری شده
- مشاهده سطوح فعال و غیر فعال و تنظیم مقدار آنها در سیستم مانیتورینگ
- تعریف هیستریزیس (**Hysteresis**) جهت جلوگیری از ایجاد نوسان در فرآیند کنترل در سطوح تعیین شده
- تعریف دو حد بالا و پایین (**High & Low**) جهت ایجاد هشدار (**Warning**) و ثبت در سیستم مانیتورینگ
- تعریف دو حد بالا و پایین (**High & Low**) جهت ایجاد آلارم (**Alarm**) و ثبت در سیستم مانیتورینگ
- فعال و غیر فعال کردن اعلام هشدارها و آلارمها در برنامه **PLC**



مشاهده و تنظیم سطوح کنترلی و هیستریزیس

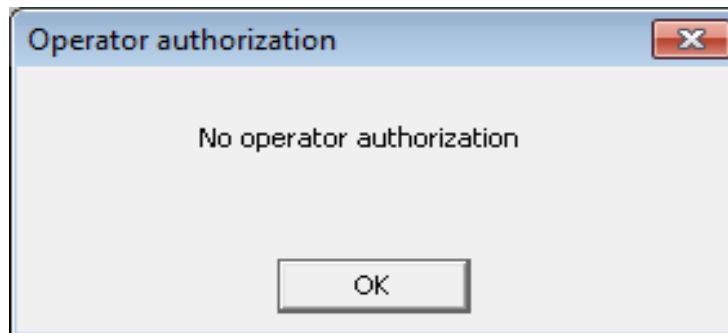
- دارای **Face Plate** اختصاصی جهت انجام تنظیمات و مشاهده اطلاعات
- نمایش فشار (**Pressure**) به صورت عددی و نمودار میله‌ای



نمایش مقدار پارامتر اندازه‌گیری شده به صورت عددی و نمودار میله‌ای

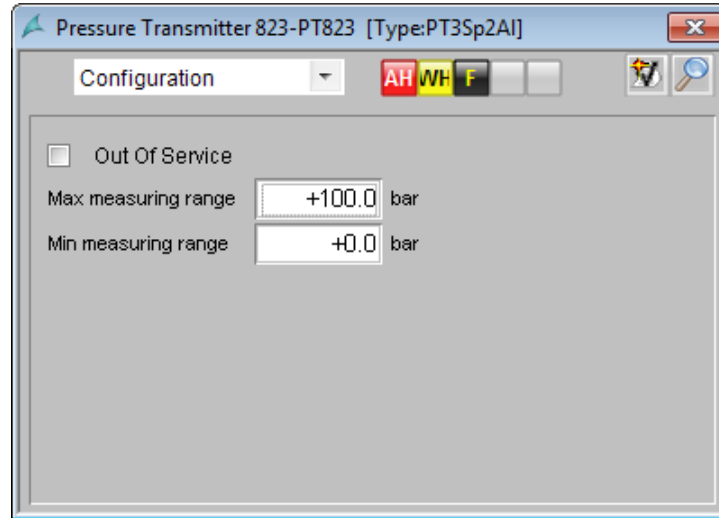


- اعلام خطاهای (**Fault**) ابزار دقیق
- غیر فعال نمودن هشدارها، آلام‌ها و خطاهای ابزار دقیق در صورت خارج از سرویس بودن آن
- دارای مجوز دسترسی جهت جلوگیری از ایجاد تغییرات غیر مجاز



پیغام عدم وجود مجوز دسترسی

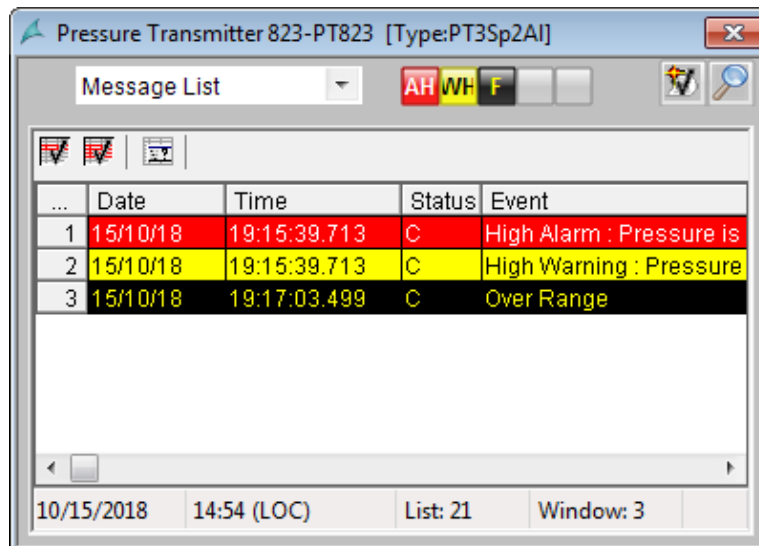
- تنظیم محدوده اندازه گیری (Measuring Range) معادل با سیگنال الکتریکی ارسالی از ابزار دقیق مطابق با تنظیمات آن



بیکر بندی ابزار دقیق بر اساس اطلاعات سخت افزار

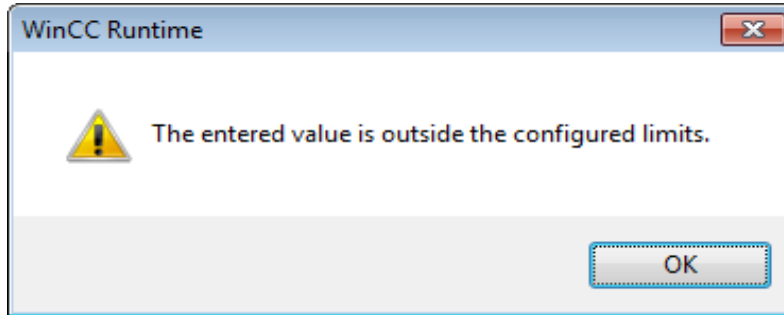


- نمایش پیغام‌های فعال (Message List) ابزار دقیق به صورت مستقل در Face Plate آن
- تشخیص نوع پیغام در یک نگاه



لیست پیغام ها

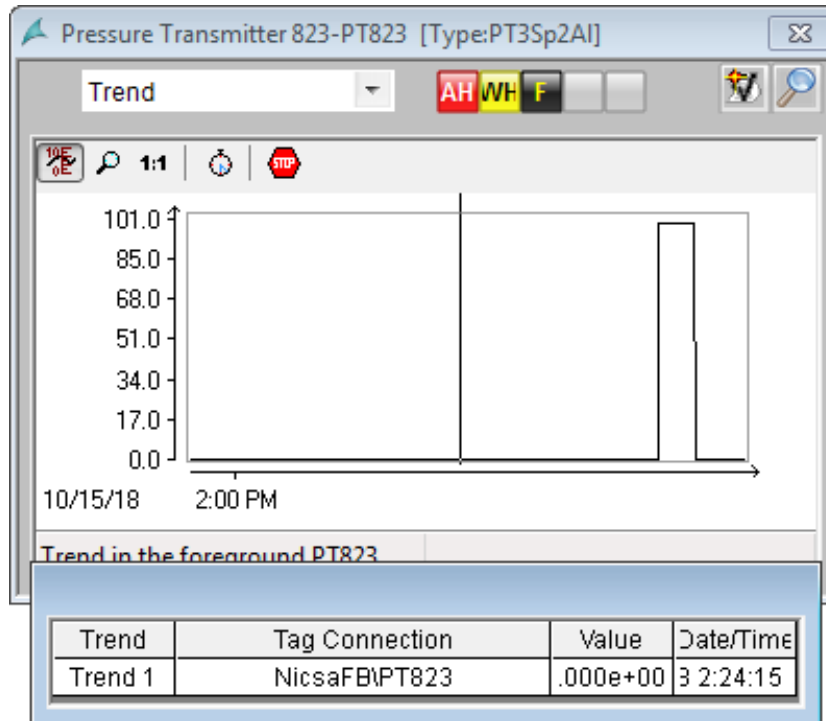
- دارای حد بالا و پایین در رنج اعداد جهت جلوگیری از بروز خطا



پیغام خارج از محدوده بودن مقادیر وارد شده

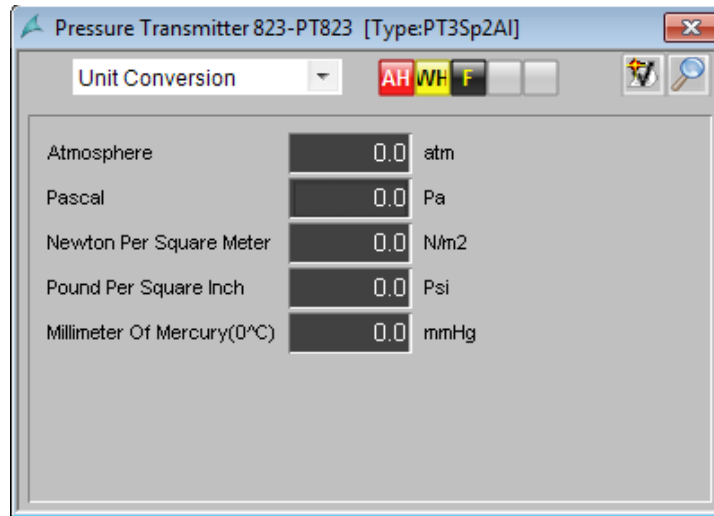


- دسترسی سریع به نمودار (Trend) تغییرات فشار در طول زمان
- مشاهده دقیق فشار در یک زمان



نمودار پارامتر اندازه گیری شده در طول زمان

- نمایش فشار به چند واحد مختلف



نمایش دبی لحظه‌ای به واحد های مختلف

- نمایش وضعیت کلی ابزار دقیق (خطا، آلام، هشدار) در صفحه اصلی سیستم مانیتورینگ
- تشخیص تایید یا عدم تایید شدن رویت پیامها (**Acknowledge**) در صفحه اصلی سیستم مانیتورینگ در یک نگاه

واحد طراحی و مهندسی کنترل و ابزار دقیق نیلسا