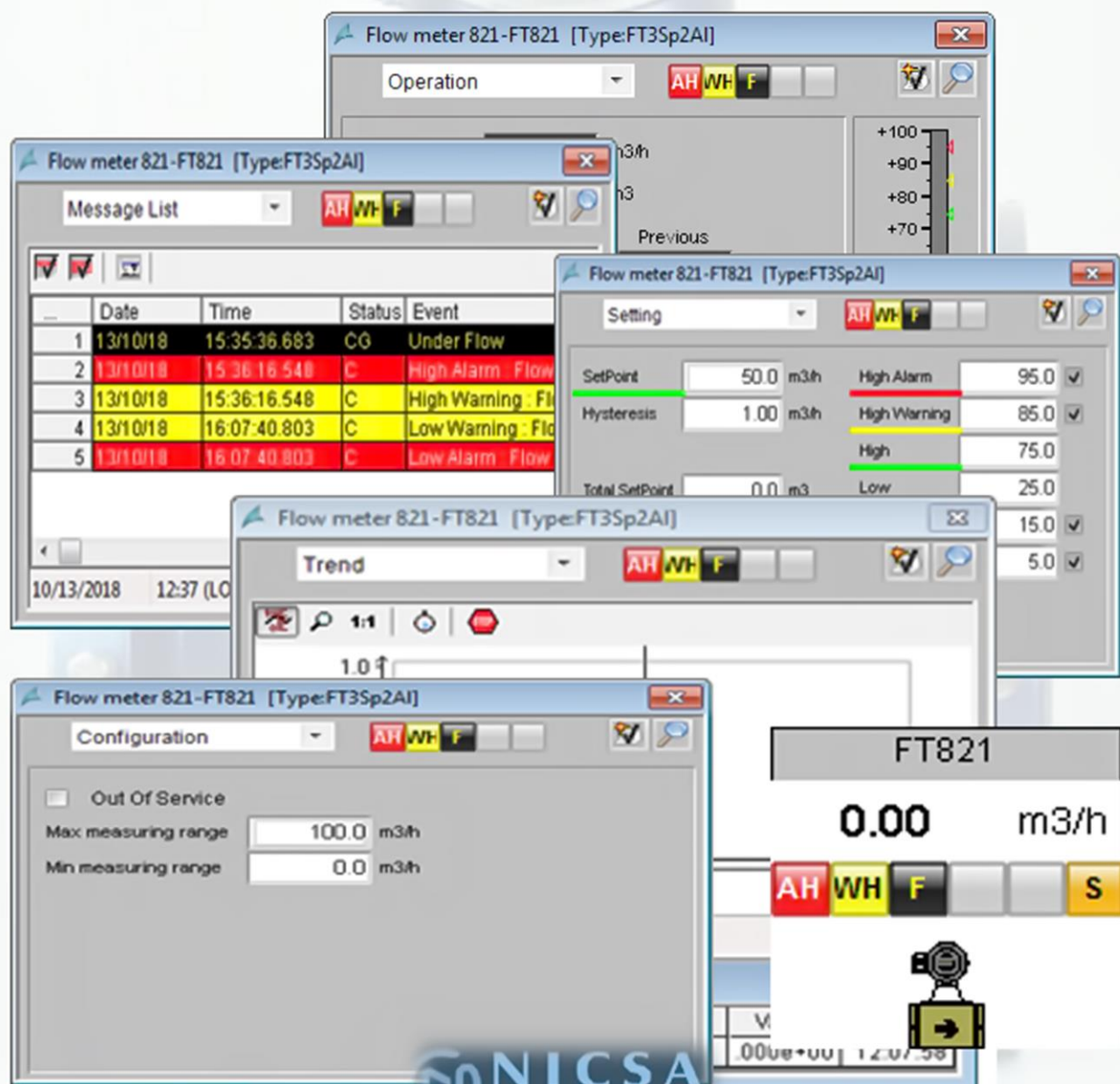


طراحی و مهندسی نیرو کنترل سامان

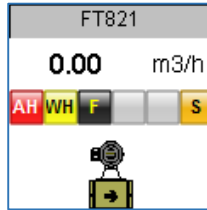
فانکشن های کاربردی ابزار دقیق اندازه گیر دبی (Flow Transmitter)



فانکشن ابزار دقیق: اندازه‌گیر دبی Flow Transmitter (نایپ: FT3Sp2AI)

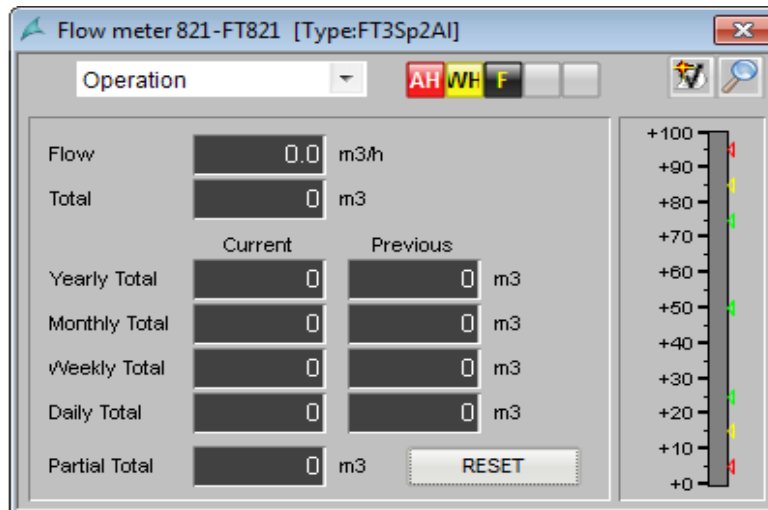
فانکشن برای نمایش وضعیت ابزار دقیق‌ها از نوع اندازه‌گیر دبی با قابلیت‌ها و امکانات لیست شده در زیر:

- نمایش تگ تجهیز، مقدار اندازه‌گیری شده و آلامرها در **Block Icon** تجهیز



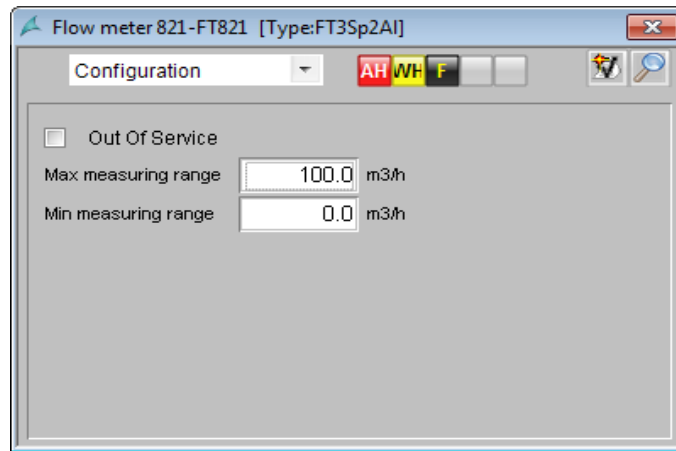
Block Icon ابزار دقیق

- دارای **Face Plate** اختصاصی جهت انجام تنظیمات و مشاهده اطلاعات
- نمایش مقدار دبی لحظه‌ای (**Flow**) بصورت عددی و نمودار میله‌ای
- نمایش مقدار تجمعی کل (**Total**)
- نمایش مقدار تجمعی دبی در روز جاری و روز گذشته (**Daily Total**)، هفته جاری و هفته گذشته (**Weekly Total**)، ماه جاری و ماه گذشته (**Monthly Total**)، سال جاری و سال گذشته (**Yearly Total**)
- نمایش مقدار دبی تجمعی جزئی (**Partial Total**) با قابلیت ریست شدن



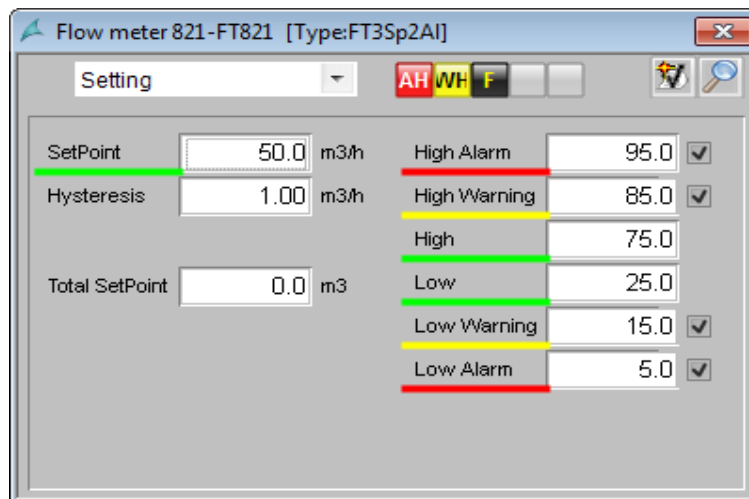
نمایش مقدار پارامتر اندازه‌گیری شده به صورت عددی و نمودار میله ای

- تنظیم محدوده اندازه‌گیری (Measuring Range) معادل با سیگنال الکتریکی ارسالی از ابزار دقیق مطابق با تنظیمات آن



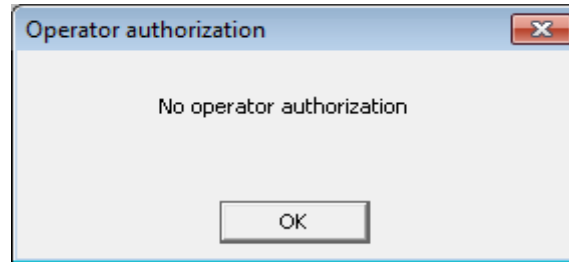
بیکر بندی ابزار دقیق بر اساس اطلاعات سخت افزار

- ایجاد و فعال و غیر فعال نمودن هفت سطح کنترلی (Set Point) برای دبی لحظه‌ای با استفاده از مقدار اندازه‌گیری شده
- مشاهده سطوح فعال و غیر فعال و تنظیم مقدار آنها در سیستم مانیتورینگ
- تعریف هیستریزس (Hysteresis) جهت جلوگیری از ایجاد نوسان در فرآیند کنترل در سطوح تعیین شده
- تعریف یک سطح کنترلی جهت دبی تجمعی (Total Set Point)
- تعریف دو حد بالا و پایین (High & Low) جهت ایجاد هشدار (Warning) و ثبت در سیستم مانیتورینگ
- تعریف دو حد بالا و پایین (High & Low) جهت ایجاد آلام (Alarm) و ثبت در سیستم مانیتورینگ
- فعال و غیر فعال کردن اعلام هشدارها و آلامها در برنامه PLC



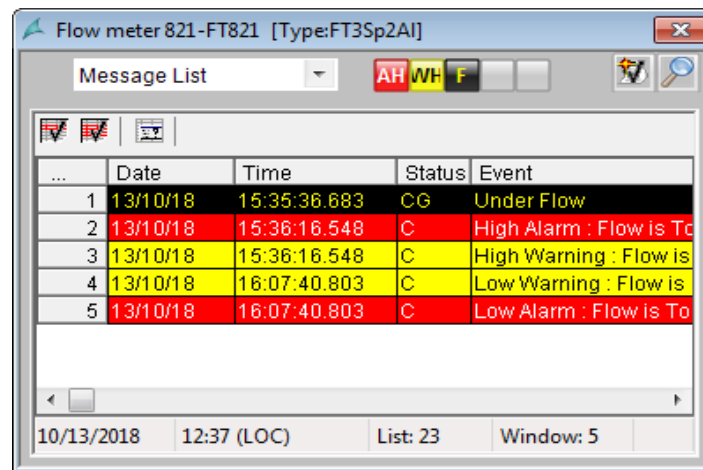
مشاهده و تنظیم سطوح کنترلی و هیستریزس

- اعلام خطاهای (Fault) ابزار دقیق
- غیر فعال نمودن هشدارها، آلامها و خطاهای ابزار دقیق در صورت خارج از سرویس بودن آن



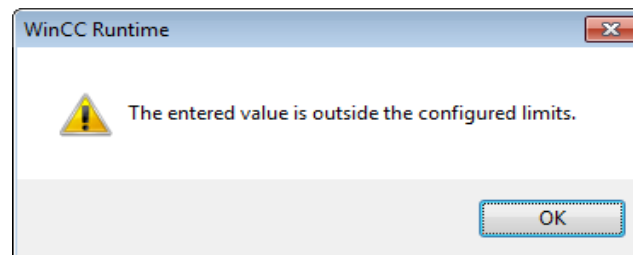
پیغام عدم وجود مجوز دسترسی

- نمایش پیغام‌های فعال (Message List) ابزار دقیق به صورت مستقل در Face Plate آن
- تشخیص نوع پیغام در یک نگاه



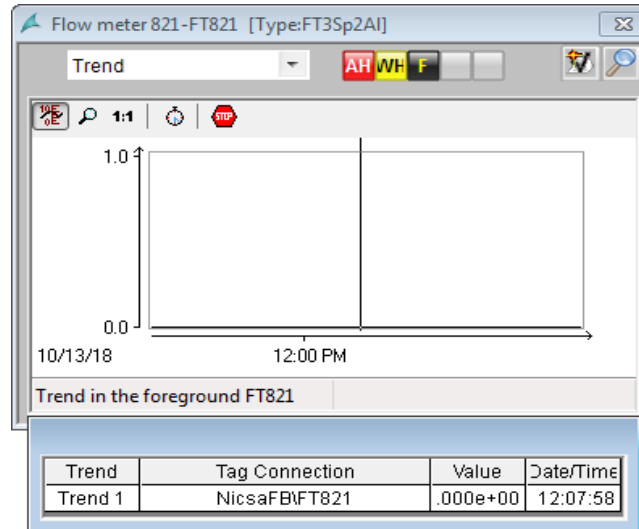
لیست پیغام‌ها

- دارای حد بالا و پایین در رنج اعداد جهت جلوگیری از بروز خطا



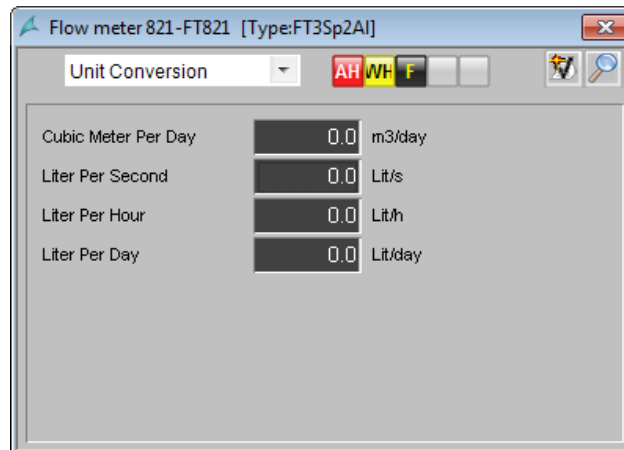
پیغام خارج از محدوده بودن مقادیر وارد شده

- دسترسی سریع به نمودار (Trend) تغییرات دبی لحظه‌ای در طول زمان
- مشاهده دقیق دبی لحظه‌ای در یک زمان



نمودار پارامتر اندازه‌گیری شده در طول زمان

- نمایش دبی لحظه‌ای به چند واحد مختلف



نمایش دبی لحظه‌ای به واحد های مختلف

- نمایش وضعیت کلی ابزار دقیق (خطا، آلام، هشدار) در صفحه اصلی سیستم مانیتورینگ
- تشخیص تایید یا عدم تایید شدن رویت پیغامها (Acknowledge) در صفحه اصلی سیستم مانیتورینگ در یک نگاه

واحد طراحی و مهندسی ابزار دقیق نیگسا